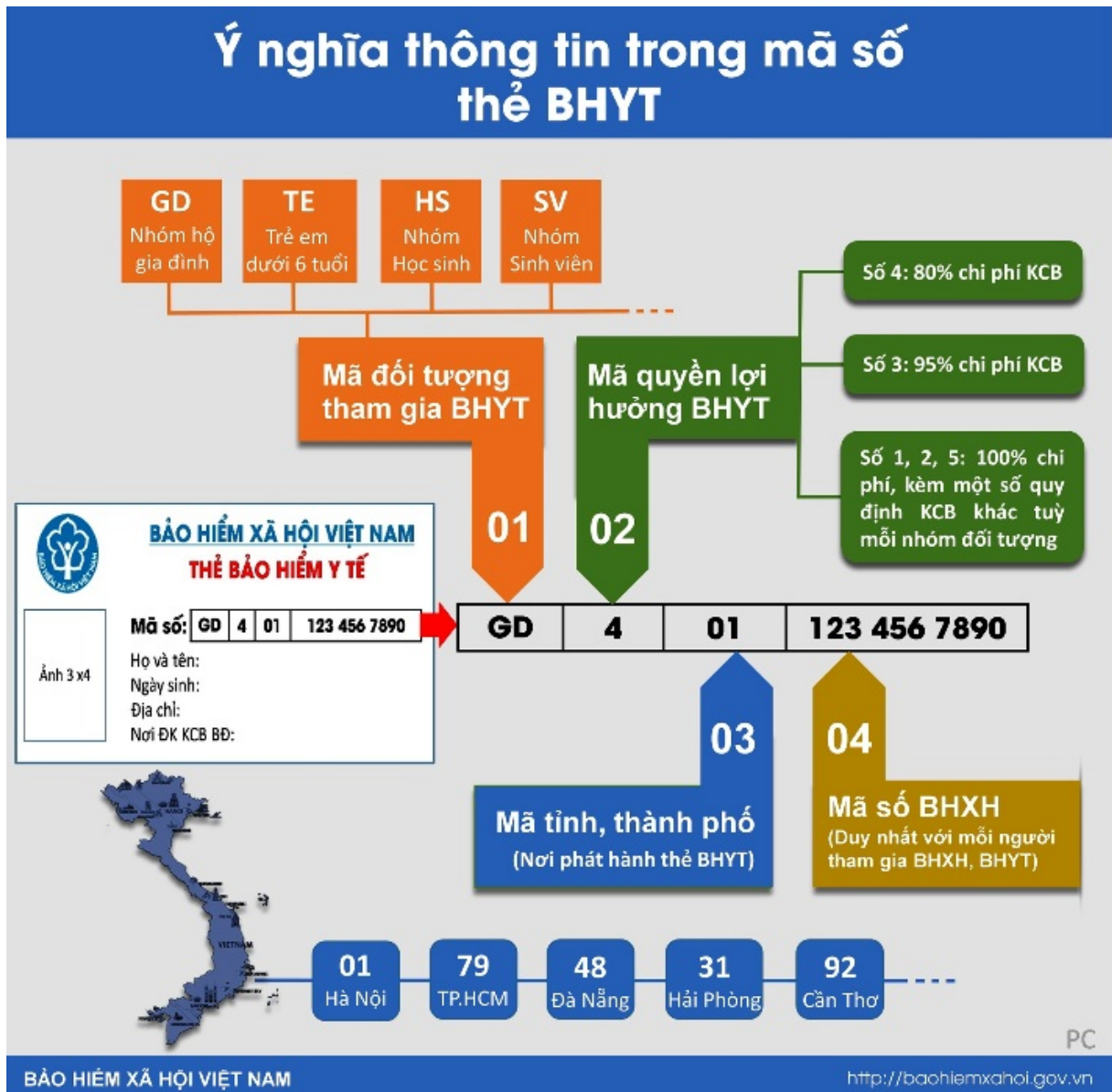


## PHỤ LỤC 2

### HƯỚNG DẪN LẤY THÔNG TIN MÃ SỐ BHXH

#### 1. Mã số BHXH trên thẻ BHYT

Mã số BHXH là 10 kí tự cuối của mã thẻ BHYT, cụ thể như hình sau:



## 2. Mã số BHXH trên sổ BHXH

Mã số BHXH trên sổ BHXH là 10 ký tự được in trên tờ bìa sổ, cụ thể như hình sau:



## 3. Tra cứu mã số BHXH trên Cổng thông tin BHXH Việt Nam

Bước 1: Truy cập trang web <https://baohiemxahoi.gov.vn/>

Bước 2: Tại danh mục “Tra cứu trực tuyến”

**BẢO HIỂM XÃ HỘI VIỆT NAM**  
VIETNAM SOCIAL SECURITY

Hotline: **1900 90 68**

GIỚI THIỆU | TIN TỨC | VĂN BẢN | CHỈ ĐẠO - ĐIỀU HÀNH | NHỮNG ĐIỀU CẦN BIẾT | HỎI - ĐÁP | DIỄN ĐÀN

**DÒNG SỰ KIỆN** 08, BHYT: Một năm nhìn lại • Thứ trưởng, Tổng Giám đốc chúc Tết CBCCVC ngành Bt

Thứ ba, ngày 10/03/2020

**Khẩn trương hoàn thiện phương án tổ chức thực hiện khai báo sức khỏe toàn dân từ ngày 10/3**

Ngày 08/3/2020, tại cuộc họp Ban Chỉ đạo Quốc gia phòng, chống dịch bệnh viêm đường hô hấp cấp do chủng mới virus Corona (Covid-19), Phó Thủ tướng Chính phủ Vũ Đức Đam – Trưởng Ban Chỉ đạo yêu cầu Bộ Thông tin và truyền thông, Bộ Y tế, BHXH Việt Nam, các nhà mạng, các đơn vị công nghệ thông tin khẩn trương hoàn thiện phương án tổ chức thực hiện ...

**TIN MỚI**

- BHXH Việt Nam triển khai thực hiện khai báo y tế toàn dân với quyết ...
- Gia Lai: Đẩy mạnh công tác truyền thông phát triển đối tượng tham gia ...
- BHXH tỉnh Bắc Ninh: Chủ động nhiều giải pháp hoàn thành nhiệm vụ giữa ...
- Lấy ý kiến nhân dân về đề nghị khen thưởng Huân chương Lao động đổi ...
- Từ tháng 4/2020: Áp dụng quy định mức phạt vi phạm hành chính trong ...
- Người lao động cần cân nhắc khi hưởng BHXH một lần
- Sửa đổi, bổ sung quy định cấp mã số BHXH, quy trình thu nhằm ...
- Phối hợp tạo lập CSĐT quốc gia về BHYT và y

**DỊCH VỤ CÔNG TRỰC TUYẾN**

Chi tiết >>

**CẢ NHÀ TA CÙNG THAM GIA BẢO HIỂM Y TẾ**

**SOẠN TIN NHẮN GỬI**

**8079**

Tin nhắn này không mang tính phí 1.000 đồng/tin nhắn

BHXH Việt Nam tiếp tục cải cách, hiện ...

Thủ tướng Chính phủ: Cần có biện pháp ...

Khẩn trương hoàn thiện phương án tổ ...

Dự án luật khám bệnh, chữa bệnh (sửa ...

**TỔNG ĐÀI HỖ TRỢ 1900 90 68** | **DỊCH VỤ CÔNG** | **TRA CỨU TRỰC TUYẾN** | **BHXH VỚI TỔ CHỨC CÁ NHÂN**

Bước 3: Chọn “Tra cứu mã số BHXH”

**BẢO HIỂM XÃ HỘI VIỆT NAM**  
VIETNAM SOCIAL SECURITY

Hotline: **1900 90 68**

GIỚI THIỆU | TIN TỨC | VĂN BẢN | CHỈ ĐẠO - ĐIỀU HÀNH | NHỮNG ĐIỀU CẦN BIẾT | HỎI - ĐÁP | DIỄN ĐÀN

Trang chủ > Tra cứu > **Tra cứu điểm thu, đại lý**

Thứ ba, ngày 10/03/2020

**TRA CỨU ĐỊA CHỈ CÁC ĐIỂM THU, ĐẠI LÝ THU**

Xin vui lòng nhập đầy đủ các thông tin cần thiết

Tỉnh/TP \*  --Chọn tỉnh-- Quận/Huyện \*  --Chọn huyện--

Phường/Xã  --Chọn phường-- Thôn/Xóm  --Chọn thôn/xóm--

Tôi không phải là người máy

**TRA CỨU** **NHẬP LẠI**

**TRA CỨU TRỰC TUYẾN**

- ▶ Tra cứu mã số BHXH**
- ▶ Tra cứu quá trình tham gia BHXH
- ▶ Tra cứu giá trị sử dụng thẻ BHYT
- ▶ Tra cứu đơn vị tham gia BHXH
- ▶ Tra cứu điểm thu, đại lý thu
- ▶ Tra cứu CSKCB cấp giấy nghỉ việc hưởng BHXH
- ▶ Tra cứu CSKCB Ký hợp đồng khám, chữa bệnh BHYT
- ▶ Tra cứu bảo hiểm thất nghiệp

**DỊCH VỤ CÔNG TRỰC TUYẾN**

## Bước 4: Nhập thông tin để tra cứu mã số BHXH

Trang chủ > Tra cứu > **Tra cứu mã số BHXH**

**TRA CỨU MÃ SỐ BẢO HIỂM XÃ HỘI** [Hướng dẫn tra cứu](#)

Để thực hiện chức năng tra cứu mã số bảo hiểm xã hội, xin vui lòng nhập đầy đủ các thông tin cần thiết.

Tỉnh/TP \* - Chọn tỉnh - **1** Quận/Huyện - Chọn huyện -  
Phường/Xã -Chọn Phường/xã- Thôn/Xóm - Chọn thôn/xóm -  
CMND **2** Họ tên \* Họ Và Tên **3**  
Ngày sinh Ngày sinh dd/mm/yyyy  Có dấu  Không dấu  
Mã số BHXH Mã số BHXH **5**  
 Tôi không phải là người máy **4** **5** **Tra cứu** **Nhập lại**

reCAPTCHA  
Bảo mật - Điều khoản

Khi nhập thông tin cần lưu ý:

- (1): Nhập tỉnh/thành phố của người cần tra cứu mã số BHXH;
- (2): Phải nhập ít nhất 1 trong các thông tin (Số CMND, Ngày sinh, Mã số BHXH) để tra cứu thông tin;
- (3): Họ và tên của người cần tra cứu mã số BHXH.

Sau khi bạn nhập đủ thông tin, tích chọn “**Tôi không phải là người máy**” rồi ấn “**Tra cứu**” màn hình sẽ hiển thị kết quả tra cứu.

Số kết quả(1)

STT	Mã số BHXH	Họ tên	Giới tính	Ngày sinh	Mã hộ	
1	[Redacted]	Nguyễn Thị Thu [Redacted]	Nữ	29/0 [Redacted]	0 [Redacted] 4	Xã Phương